

Leitfaden zur ganztägigen Bildung und Betreuung

GBS WILDE FINKEN

Kooperationspartner | Jugendhilfeträger:
Stiftung Kindergärten Finkenau



Kontakt

GBS Wilde Finken • Leitung: Matthias Fiedler
Tel: 040/334 679 250 • wildefinken@finkenau.de

Bürozeiten

Montag – Freitag: 9 – 12 Uhr & 14.30 – 16.00 Uhr

Über uns

Die Stiftung Kindergärten Finkenau kooperiert im Rahmen des Modells »Ganztägige Bildung und Betreuung an Schulen« (GBS) mit der Grundschule Lämmersieth und dem ReBBZ Winterhude, Standort Lämmersieth. Die GBS Wilde Finken organisiert die Nachmittags-, Randzeiten- und Ferienbetreuung der beiden Schulstandorte. Täglich werden von uns ca. 250 Kinder am Nachmittag betreut.

Die Nachmittagsbetreuung beinhaltet Mittagessen, Lernzeit & Förderangebote, Kursangebote & Gruppenzeiten sowie Freispiel oder Entspannung. In unserer täglichen Arbeit legen wir viel Wert auf Mitbestimmung und Selbstwirksamkeit der Kinder sowie ein vielfältiges Angebot an Aktivitäten. So befürworten und unterstützen wir, dass sich die Kinder ihre Kurse und Projekte frei wählen.

Die Teilnahme an der Nachmittagsbetreuung ist freiwillig und erfordert eine Anmeldung im Schulbüro. Die angemeldeten Kinder sollten mindesten an 3 Tagen in der Woche bis 14.30 Uhr bzw. 16 Uhr an der Betreuung verbindlich teilnehmen.

Die GBS Wilde Finken gewährleistet kostenfreie Bildung und Betreuung in der Zeit von 08.00 – 16.00 Uhr. Für Früh- (7.00 - 8.00) und Spätbetreuung (16.00 - 17.00), Mittagessen, Ferienbetreuung und die Betreuung der Vorschulklassen fallen Gebühren an. Die Höhe der Gebühr wird im Schulbüro berechnet.

Die GBS Wilde Finken ist eine Einrichtung der Stiftung Kindergärten Finkenau. Die Stiftung Kindergärten Finkenau ist ein gemeinnütziger und freier Träger der Jugendhilfe und gehört dem Paritätischen Dachverband Hamburg an.

Anmeldung zur Teilnahme

1. Sie melden Ihr Kind im Schulbüro an.
2. Sie bekommen eine Buchungsbestätigung vom Schulbüro.
3. Sie schließen einen Betreuungsvertrag mit dem Kooperationspartner Stiftung Kindergärten Finkenau.
4. Sie registrieren sich über das Internet beim Schul-Caterer für die Abrechnung des Mittagessens (speedcatering.de).



Öffnungszeiten

Schulzeit

- » 7.00 – 8.00 Uhr: Frühbetreuung
- » 13.00 – 16.00 Uhr: Kernzeit
- » 16.00 – 17.00 Uhr: Spätbetreuung

Ferienzeit

- » 7.00 – 8.00 Uhr: Frühbetreuung
- » 8.00 – 16.00 Uhr: Betreuungszeit
- » 16.00 – 17.00 Uhr: Spätbetreuung

Früh-, Spät- & Ferienbetreuung sind kostenpflichtig

Schließzeiten

Wir schließen für 2 Wochen in den Sommerferien, in der Zeit zwischen Weihnachten und Neujahr und an 5 weiteren Tagen im Jahr (2 Konzepttage, 2 Regenerationstage, Betriebsausflug).

Tagesstruktur

- 7.00 – 8.00 Uhr: Frühbetreuung
- 8.00 – 13.00 Uhr: Unterricht
- 13.00 – 14.30 Uhr: Mittagessen, Lernzeit & Förderangebote, freie Spielzeit
- 14.30 – 16.00 Uhr: Kursangebote & Gruppenzeit
- 16.00 – 17.00 Uhr: Spätbetreuung

Abholzeiten

Unsere festen Abholzeiten sind um **13 Uhr**, **um 14.30 Uhr und um 16 Uhr**. Damit die Kinder verlässlich an Mittagessen, Lernzeit & Förderangeboten sowie Kurs- & Gruppenangeboten teilnehmen können, sollten Abholungen außerhalb der Abholzeiten die Ausnahme bleiben (z.B. aufgrund von wichtigen Terminen) und müssen bis spätestens 12 Uhr per E-Mail oder telefonisch angekündigt werden.

Mittagessen

Das Mittagessen findet in der Zeit von 13.00 – 14.30 Uhr in der Mensa und der Kinderküche statt. Wenn Sie Ihr Kind für die GBS-Betreuung angemeldet haben, ist die Teilnahme am Mittagessen verpflichtend. Die Anmeldung zum Essen erfolgt durch die Eltern. Den Link für die Registrierung und die Essensbestellung finden Sie auf der Homepage der Firma *Speedcatering* (speedcatering.de). Die Abrechnung erfolgt zwischen den Eltern und dem Caterer.

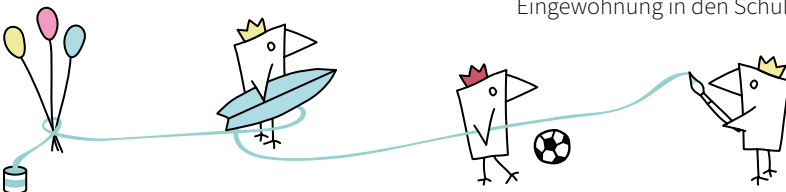
Lernzeit

Mit unserem Lernzeit-Modell möchten wir ein eigenständiges und eigenverantwortliches Lernen der Kinder fördern, und sie gleichzeitig bestmöglich bei ihren Lernzeitaufgaben unterstützen. Dabei ist uns wichtig, individuelle Bedürfnisse der Kinder nach Ruhe, Bewegung und Lernpausen zu berücksichtigen.

Die Lernzeit findet jeweils von Montag bis Donnerstag in der Zeit von 13.00 bis 14.30 Uhr statt und wird jahrgangswise organisiert. Die tägliche Lernzeit beträgt ca. 30 Minuten.

Kinder, die an einem Förderangebot teilnehmen, müssen an diesem Tag keine zusätzlichen Lernzeitaufgaben erledigen. Für die Jahrgänge 1–4 stehen beaufsichtigte Lernzeit-Räume zur Verfügung, in denen die Kinder ihre jeweiligen Aufgaben erledigen können. Die Aufgaben werden von den Lehrkräften vorgegeben, die Nachmittagsbetreuung sorgt für eine ruhige Arbeitsatmosphäre und Hilfestellung in den Lernzeiträumen.

Ausgenommen von der Lernzeit sind die Vorschule und im ersten Schulhalbjahr auch die Kinder der 1. Klassen. Hier gilt: „Gruppenzeit statt Lernzeit“. Die Kinder können nach dem Mittagessen in ihren Gruppen am Freispiel und an Angeboten der jeweiligen Bezugserzieher*innen teilnehmen. Auf diesem Wege möchten wir emotionale, soziale und motorische Kompetenzen der Kinder fördern, und ihnen die Eingewöhnung in den Schulalltag erleichtern.



Kursangebote & Gruppenzeit

In der Zeit von 14:30 bis 16:00 Uhr finden täglich vielfältige Kursangebote aus verschiedenen Bildungsbereichen statt. Die Kinder haben die Möglichkeit, sich täglich für ein Angebot zu entscheiden. Die Wahl der Kursangebote erfolgt in den großen Pausen im Foyer des Hauptgebäudes. Dort ist eine Kurstafel installiert, an der sich die Kinder ihren Interessen entsprechend für einen Kurs eintragen können. Darüber hinaus haben die Kinder die Möglichkeit, bei gutem Wetter in die freie Spielzeit auf den Schulhof zu gehen.

Einmal pro Woche findet in der Zeit von 14:30 bis 16:00 Uhr für jede Bezugsgruppe ein Gruppentag statt. An diesen Tagen nutzen die Kinder eines Jahrgangs bzw. einer Klassengemeinschaft unsere Hort- und Mehrzweckräume für eine gemeinsame Gruppenzeit mit ihren Bezugserzieher*innen. Bei gutem Wetter kann die Gruppenzeit auch für Ausflüge in die Umgebung genutzt werden.

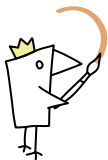
Ferienbetreuung

Eltern, die eine Ferienbetreuung für Ihre Kinder im Schulbüro gebucht haben, können Ihre Kinder bis jeweils 4 Wochen vor dem jeweiligen Ferienstart online unter wildefinken.finkenau.de

für die gewünschten Ferienwochen in der GBS anmelden. Während der Ferien finden vielfältige Angebote und Ausflüge statt. Das jeweilige Ferienprogramm wird Kindern und Eltern vorab zugesandt. Für die Ferien angemeldete Kinder werden von uns für das Mittagessen angemeldet. Die Ferienbetreuung findet in unseren Horträumen und in der Gymnastikhalle statt. Zusätzlich nutzen wir verschiedene Fachräume für Angebote. Ausflugstage sind in der Regel am Dienstag und Donnerstag.

Anmeldung zur Ferienbetreuung

1. Sie buchen die gewünschte Anzahl an Ferienwochen für ein ganzes Schuljahr über das Schulbüro. Diese Buchung ist dann für ein Schuljahr verbindlich.
2. Um die Ferienbetreuung für bevorstehende Ferien in Anspruch zu nehmen, müssen Sie Ihr Kind bis spätestens 4 Wochen vor Ferienbeginn online unter www.wildefinken.finkenau.de anmelden.



**Anmeldung unter:
wildefinken.finkenau.de
oder über diesen QR Code**

